

altraQualità presenta

# grafica attiva

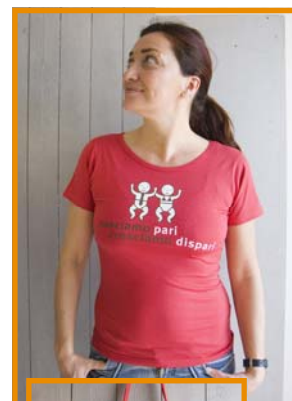
**T-shirt primavera-estate 2011  
con le grafiche di Teresa Sdraveich  
dalla collezione *Trame di storie*® vestire equosolidale**

La collezione di T-shirt per la prossima primavera estate è stata creata, nelle immagini e nei testi, da Teresa Sdraveich, illustratrice per riviste e periodici (Internazionale, Il Sole24 Ore, Fusi Orari, La rivista della Lega per i diritti umani in Belgio, New York Times Book Review, e altri), illustratrice di libri per ragazzi (Salani e Feltrinelli) e autrice di manifesti politici, sociali e culturali e di campagne di sensibilizzazione.

Noi di altraQualità abbiamo conosciuto Teresa Sdraveich attraverso il suo lavoro, da cui siamo rimasti "trafitti". Ci siamo incontrati e ci siamo trovati immediatamente in sintonia. Confrontandoci abbiamo deciso di lavorare su due temi che stimolavano sia lei che noi, la condizione femminile, in senso lato, e le attuali problematiche del lavoro.

## > **Nasciamo pari, cresciamo dispari**

La grafica prende spunto dal Global Gender Gap Report 2010 curato dal World Economic Forum secondo il quale l'Italia è al 74° posto nel mondo per la condizione generale delle donne e scende addirittura al 121° posto per quanto riguarda la possibilità di avere parità di salario a parità di lavoro.



*Pari e dispari*

è disponibile in tre versioni:

T-shirt donna rosso papavero elasticizzata con stampa bianco-tabacco,

T-shirt unisex verde muschio con bordino del collo beige e stampa bianco-acquamarina,

borsa tracolla cotone rosso papavero con stampa bianco-tabacco.



**+brava**



**+brava <**

*"Le donne devono fare il doppio degli uomini per essere considerate brave la metà. Per fortuna non è così difficile...!" La grafica +brava è ispirata a questa frase ironica, pronunciata da Emma Bonino riguardo al riconoscimento delle capacità delle donne sul lavoro.*

*+brava* è proposta su:

T-shirt verde prato donna elasticizzata e stampa bianco-nero,  
canotta spalla stretta nera elasticizzata  
e stampa bianco-argento,  
borsa tracolla cotone verde prato e stampa bianco-nero



## Non è un paese per donne <

Ripreso da una celebre copertina del settimanale Internazionale, è un messaggio esplicito, urlato, da urlare.

La grafica *per donne* è disponibile unicamente su T-shirt donna nera 100% cotone con stampa prugna metallizzato



## > Cercasi futuro a tempo indeterminato

Sulle problematiche del lavoro abbiamo scelto una grafica che guarda alle condizioni "precarie" (di lavoro ed esistenziali) in cui si trovano molti giovani e meno giovani.

*Cercasi futuro* è disponibile nella versione T-shirt unisex nera con stampa bianca e azzurro chiaro

cercasi futuro  
a tempo indeterminato



## Make love, don't work <

*Make love, don't work* è invece un messaggio giocoso, tra il richiamo al pacifismo anni '60 e la necessità di amare, come antidoto ad una concezione del lavoro che vuole le persone asservite, braccia senza cuore.

*Make love* è riprodotto in tre versioni:  
T-shirt unisex color caffè con grafica turchese-grigio,  
canotta donna rosso papavero a spalla larga  
100% cotone con grafica viola-rosa,  
borsa tracolla color caffè con grafica turchese-grigio



## > Il Segnalibro

Ogni prodotto della collezione GRAFICA ATTIVA ha un biglietto da visita particolare e versatile: un segnalibro che raccoglie le grafiche e i messaggi della collezione, per averli sempre con sé.



Il sito web dedicato alla collezione GRAFICA ATTIVA è

[www.passworld.org](http://www.passworld.org)